



## Anexa A

# Proteze auditive

O proteză auditivă reprezintă un obiect mic care face suntele să se audă mai tare. Mulți cred că o proteză auditivă va vindeca problema de auz a copilului și îl va face să audă sunetele așa cum le aud ceilalți. Acest lucru nu este adevărat. Protezele auditive doar fac sunetele mai puternice. Ele nu repară nici o problemă. Pentru mai multe detalii despre pierderea auzului, consultați Capitolul 5, începând cu pagina 47.

Protezele auditive pot fi purtate într-una sau în amândouă urechile, în funcție de tipul pierderii de auz a copilului. Ele pot ajuta copilul cu un nivel scăzut de auz să audă mai bine. Dacă un copil nu aude niciun sunet, probabil că o proteză auditivă nu îl va ajuta.

## Este proteza auditivă potrivită pentru copilul meu?

### AVANTAJE

Protezele auditive pot ajuta copilul cu un nivel scăzut de auz să înțeleagă vorbirea, să audă mai bine sunetele și să vorbească mai bine.

### DEZAVANTAJE

Protezele auditive ajută doar copiii cu anumite tipuri de pierdere de auz. Ele au nevoie de baterii și trebuie păstrate curate. Sunt scumpe și se strică ușor. Un copil care folosește un aparat auditiv va trebui să meargă regulat la clinică pentru teste.



O proteză auditivă va funcționa bine doar dacă se potrivește exact urechii copilului. Oliva este făcută după mulajul urechii și nu există două urechi la fel. La copiii mici această olivă trebuie verificată cel puțin de două ori pe an. Ea trebuie înlocuită pe măsură ce urechea crește și își modifică forma.

## CE POT FACE PROTEZELE AUDITIVE

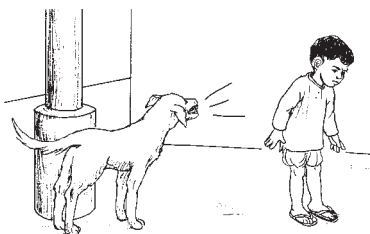
Avantajele unei proteze auditive depind de tipul de pierdere de auz a copilului.

- Dacă un copil aude unele sunete, o proteză auditivă îl va ajuta să audă sunetele care sunt prea slabe.



- Dacă un copil aude sunetele vorbirii puțin, o proteză auditivă va face vorbirea mai puternică și îl va ajuta pe copil să audă ce spun ceilalți. Astfel, copilul poate să învețe să vorbească.

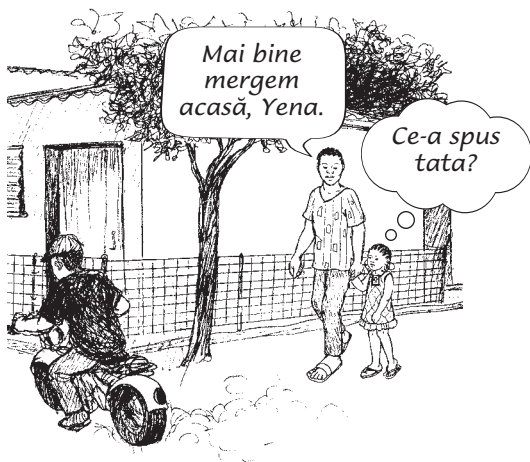
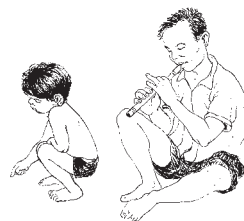
- Dacă un copil aude unele sunete, o proteză auditivă îl poate preveni asupra sunetelor care avertizează pericolul.



## CE NU POT FACE PROTEZELE AUDITIVE

- Dacă un copil nu aude niciun sunet de o anumită intensitate (consultați Capitolul 5), o proteză auditivă nu îl va ajuta să audă acel tip de sunete.

Acest copil nu aude sunetele înalte, indiferent cât de tare se aud.  
Un aparat auditiv nu îl va ajuta să audă fluierul.

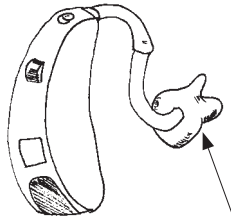


- Protezele auditive fac toate sunetele să se audă mai tare. Aceasta înseamnă că o proteză auditivă nu îl va ajuta într-un loc zgomotos să audă oamenii mai clar față de alte sunete.

## Tipuri de proteze auditive

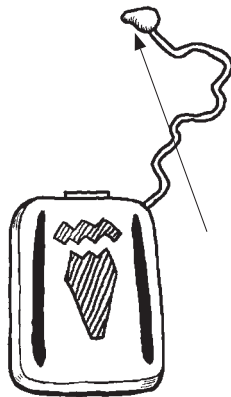
Iată două dintre cele mai obișnuite proteze auditive pe care le utilizează copiii.

### Proteza în spatele urechii



Așa poartă un copil o proteză în spatele urechii

### Proteza de corp



Așa poartă un copil o proteză de corp

La o școală pentru copii surzi din India, toți copiii poartă proteze auditive într-un suport pe piept. Suportul se află pe piept astfel încât microfonul să ajute copilul să își audă vocea. Suportul este realizat din material de bumbac gros, pentru a reduce zgomotul materialului. Microfoanele aparatului auditiv sunt ținute în buzunare. Aceste buzunare sunt strâmte (pentru a reduce zgomotul) și lasă microfoanele vizibile.

Dacă un copil poate folosi o proteză auditivă, atunci cel mai bine pentru copil este să folosească proteza cât mai curând. Astfel, se va obișnui cu sunetele și va începe să învețe ce înseamnă. Pentru a obține maximum de ajutor de la proteză, el ar trebui să o poarte tot timpul, mai puțin când face baie și când doarme.

**Bebelușii pot începe să utilizeze proteze auditive încă de la 3 luni.**



## Este proteza auditivă o alegere bună pentru familia dumneavoastră?

Când încercați să vă decideți dacă o proteză auditivă este potrivită pentru copilul dumneavoastră, trebuie să vă gândiți la:

- unde va face copilul testele de auz
- cât costă o proteză auditivă

Azul copilului dumneavoastră trebuie testat de cineva cu pregătire și care are echipament de testare (consultați Capitolul 5). Informațiile obținute la test sunt folosite pentru a seta proteza auditivă astfel încât să emită sunetele la intensitatea corectă pentru copilul dumneavoastră. El va trebui testat în fiecare an.

Iată câteva întrebări de luat în considerare:

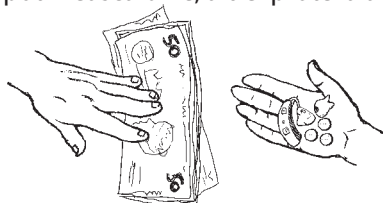
### Ne permitem testarea?

Testarea poate fi scumpă. Unele locuri oferă, totuși, testare gratuită sau la prețuri reduse.



### Ne permitem o proteză auditivă și olive și baterii noi?

Pentru început, protezele auditive sunt scumpe iar cumpărarea unei proteze nu reprezintă singurul cost. Copilul cu vârste cuprinse între 2 și 6 ani va avea nevoie de o nouă olivă la fiecare 6 luni deoarece urechile cresc repede. Olivă trebuie să se potrivească bine, altfel proteza auditivă nu va funcționa corect.



**Achiziționarea de olive și baterii noi poate fi foarte costisitoare.**

În unele țări, guvernul are programe de acordare de proteze auditive gratuit sau la costuri mici tuturor copiilor care au nevoie de ele. Încercați să contactați Ministerul Educației, Ministerul Sănătății sau o școală pentru surzi. Dar astfel de programe nu sunt valabile peste tot.

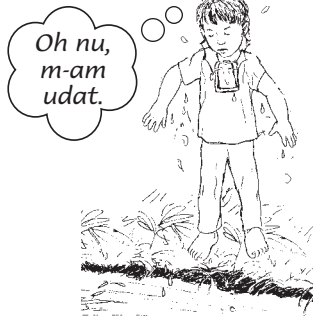
E posibil să ai nevoie de baterii în fiecare săptămână sau la fiecare câteva luni. Intervalul de timp pentru cumpărarea de baterii noi depinde de cât de multe ore pe zi poartă copilul proteza, de tipul de proteză pe care o are și de tipul bateriilor utilizate. Unele țări le pot oferi gratuit.

*Protezele auditive și bateriile ar trebui să fie disponibile pentru toți copiii care pot beneficia de ele, nu doar pentru familiile care și le permit!*



### **Putem verifica proteza auditivă în fiecare zi și să avem grijă de ea?**

**Protezele**



auditive trebuie verificate în fiecare dimineață ca să vă asigurați că bateriile și proteza funcționează corect. Olivele trebuie de asemenea spălate și uscate în mod regulat astfel încât mizeria să nu blocheze sunetul să ajungă la ureche.

Protezele auditive trebuie mănuite cu grijă. Dacă proteza se udă sau cade pe jos, se poate sparge și are nevoie de reparație.

## **Dacă vă hotărâți să luați o proteză auditivă**

Dacă hotărâți că o proteză auditivă este ceea ce are nevoie copilul dumneavoastră, aveți grijă ca împreună cu proteza să primiți și informații ca să aflați:

- cum să vă ajutați copilul să se obișnuiască să poarte proteza auditivă
- cum să aveți grijă de proteza auditivă
- cum să verificați proteza în fiecare zi pentru a fi sigur că funcționează
- ce să faceți când proteza nu funcționează bine

### **Moduri de a va ajuta copilul sa se obisnuiasca cu proteza**

Fiecare copil reacționează diferit la purtarea protezelor. Unora le plac de la început, alții le găsesc jenante. La început folosiți proteza timp de 15-30 minute. Măriți treptat perioada de timp în care copilul poartă proteza. Pot trece câteva săptămâni până când se va obișnui să o poarte.

**Atunci când copilul poartă proteza în timp ce se simte bine, e mai puțin posibil să-l deranjeze.**



Folosiți proteza într-un mediu liniștit astfel încât copilul să fie atent la sunetele noi auzite. Ajutați-l să observe sunetele, apropiindu-l de acestea sau arătând spre ele.



## Cum știți când copilul aude sunete noi

Copilul nu va reacționa la sunete imediat. Va trebui întâi să învețe să fie atent la sunete după ce și-a pus proteza. Reacția copiilor la sunete depinde de vârstă și de cât de mult aud.

Va trebui să urmăriți cu atenție reacțiile copilului. El poate:

- să clipească sau să se oprească din ceea ce făcea.
- să se bucure la jucăriile care fac zgomot.
- să țipe când aude un sunet.
- să ridice privirea sau să se întoarcă atunci când aude un sunet.

Pot trece săptămâni sau luni până când copilul dumneavoastră va reacționa la sunete. .



## Ajutați copilul să înțeleagă sunetele pe care le aude



Chiar dacă proteza auditivă vă ajută copilul să audă sunete, se poate ca el să nu înțeleagă imediat ce aude. Copilul va trebui să exerseze ascultarea sunetelor cu ajutorul protezei auditive. Consultați Capitolul 6 pentru activități care să-l ajute pe copil să audă.

**La început i se poate părea greu să audă sunete deoarece este obișnuit să trăiască într-o lume mai liniștită.**

## Cum să aveți grijă de protezele auditive

Cu o îngrijire regulată, protezele vor avea o durată de viață mai mare și vor oferi un sunet bun.

**İată câteva sfaturi pentru a obține servicii mai bune de la o proteză auditivă**

- **Păstrați-o departe de echipamentul electronic cum sunt frigiderul sau televizoarele.**
- **Nu o lăsați să se încălzească sau să se răcească foarte tare.**
- **Păstrați-o la loc uscat – transpirația sau apa o vor strica. În timpul zilei, dați-o jos și ștergeți-o de transpirație sau umezeală. Dați-vă jos proteza când faceți baie, înotați sau mergeți prin ploaie. Noaptea, așezați proteza într-un suport cu gel de silice (un material care absoarbe umezeala). Nu folosiți parfumuri sau vreun fel de spray pentru proteză.**

### Curățarea

- **Folosiți o cârpă moale și uscată pentru curățare.**

**Să nu folosiți lichid de curățare.**

### Oliva

- **Verificați ceara din olivă în mod regulat.**
- **Curățați această olivă cu apă caldă.**

### Bateriile

- **Pentru ca bateria să dureze mai mult, închideți proteza când nu este folosită.**
- **Păstrați bateriile curate și înlăturați-le dacă proteza nu este folosită mai mult timp – de exemplu, când copilul doarme noaptea.**
- **Schimbați bateriile în mod regulat. Pentru a verifica dacă este timpul să schimbați bateria, dați sunetul la maxim. Dacă se aude un fluierat, bateria este bună. Dacă nu, este timpul să vă luați o nouă baterie. Dacă bateria se descarcă mai repede decât în mod normal, acesta poate fi un semn că există o problemă cu proteza auditivă.**
- **Păstrați bateriile într-un loc răcoros și uscat. O baterie care a fost ținută la frigider trebuie adusă la temperatura camerei înainte de a fi folosită.**

Acum hai să ștergem cu cârpa

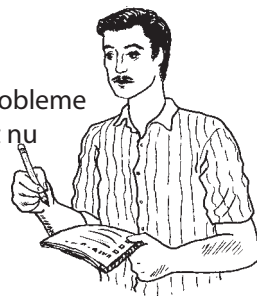


Încercați să vă verificați proteza la o clinică sau magazin în mod periodic.

Protezele auditive pot avea nevoie de reparații. De obicei, reparația se poate face doar în marile orașe, dar organizațiile pentru surzi au început să îi învețe pe cei surzi să-și ia mulajele ale urechii, să facă olive și să repare proteze auditive.

## Probleme obișnuite și soluții pentru protezele auditive

Folosiți lista de mai jos pentru a verifica și rezolva unele probleme obișnuite ale protezelor auditive. Dacă proteza auditivă tot nu funcționează, are nevoie de reparații.



### Dacă proteza auditivă nu mai funcționează deloc

- Este deschisă?..... Porniți-o.
- S-a terminat bateria?..... Înlocuiți bateria.
- Ați introdus bateria corect? .....Verificați dacă semnele + și – ale bateriei se potrivesc cu acelea ale protezei.
- S-a rupt cablul?..... Înlocuiți cablul.
- S-a blocat olivaaa?.....Curățați dopul.
- A intrat apă în proteză?.....Înlăturați bateria, ștergeți-o și puneți-o într-o casetă cu gel de silice.

### Dacă sunetul nu este suficient de puternic

- Este bateria descărcată?..... Înlocuiți bateria.
- Este sunetul setat prea încet?..... Dați sunetul mai tare.
- Sunt olivele prea lejere?..... Introduceți-le cu grijă.
- S-a blocat oliva?..... Curățați dopul.
- Este prea multă ceară în ureche?.....Curățați ceara din ureche (consultați pagina 199).
- S-a schimbat auzul copilului?..... Verificați-i auzul.

### Dacă apar zgomote care deranjează

- Este bateria descărcată?..... Înlocuiți bateria
- S-a rupt cablul?..... Înlocuiți cablul.

### Dacă miroase a ars

- S-a descărcat bateria?..... Înlocuiți bateria

### Dacă sunetul nu este clar, este distorsionat

- S-a descărcat bateria?..... Înlocuiți bateria
- S-a rupt cablul?..... Înlocuiți cablul.
- Este microfonul acoperit de haine?..... Scoateți microfonul la suprafață
- Este microfonul acoperit de praf?.....Ștergeți-l cu o cârpă moale sau cu o perie.